



# SVENSKA SKIDFÖRBUNDET®

SWEDISH SKI ASSOCIATION

Huvudsponsor





# LAGLEDARMÖTE FÖR GÖTALANDSMÄSTERSKAPEN 2024



SVENSKA  
SKIDFÖRBUNDET®  
SWEDISH SKI ASSOCIATION

Kimstad 240315

# AGENDA

Presentation av tävlingsledning och jury

Tävlingsprogram

Översikt av tävlingsorten

Tidsschema för tävlingarna

Information om nummerlappar och lottning

Väderprognos

Presentation av tävlingsarenan

Presentation av tävlingsbanorna

Skidtestning och uppvärmning

Banpreparering

Information från TD

Information angående söndagens parsprint

Information från tävlingsledningen



# PRESENTATION AV TÄVLINGSLEDNING OCH JURY



## TÄVLINGSLEDNING

- Tävlingsledare: *Björn Westerström*
- Tävlingssekreterare: *Laila Braam*
- Banchef: *Jonas Braam*
- Speaker: *Fredrik och Linda Finnskog*

## JURY:

- TD: *Robert Erixon*
- Tävlingsledare: *Björn Westerström*



# TÄVLINGSPROGRAM



## Lördag:

Mix 0-8 och öppenklass, del 1, 10:15-11:30

Mix 0-8 och öppen klass 1 (1,7 km), del 2, 13.20

Tävlingsklasser första start 13:40

Öppna klasser, del 2 13.40-15.00

Prisutdelningar ca 30 min efter sista målgång fortlöpande

Lagledarmöte GM Parstafett 18:00

[Teams Länk](#)

## Söndag:

Young Stars 10:10

Tävlingsklasser första start 10:45

Prisutdelningar fortlöpande

Old Stars ca 13.40 14:00



SVENSKA  
SKIDFÖRBUNDET®  
SWEDISH SKI ASSOCIATION

ICA  
nära Brasken  
Norsholm



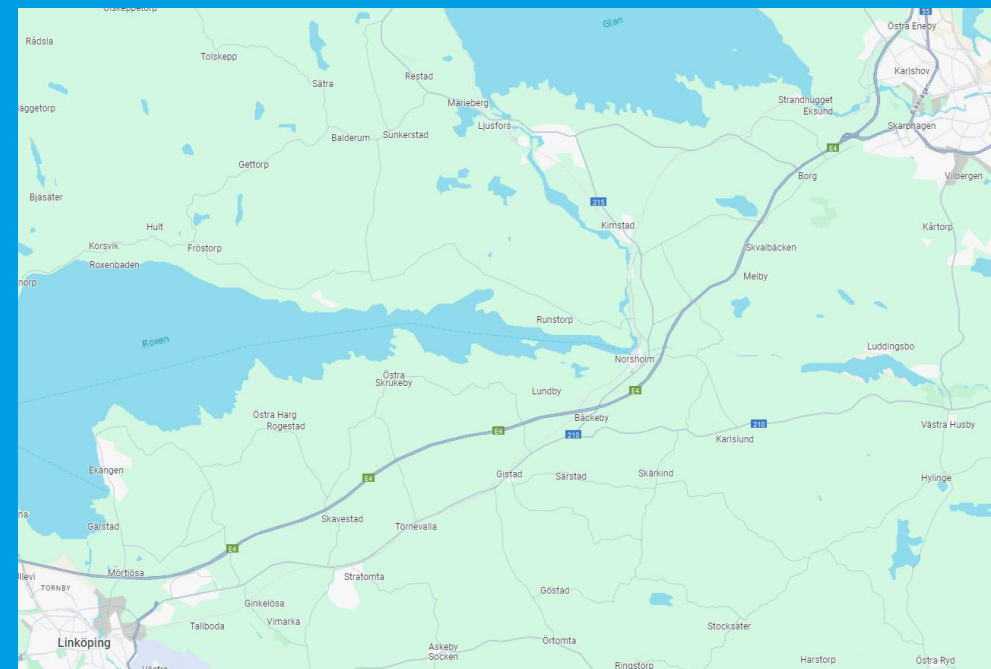
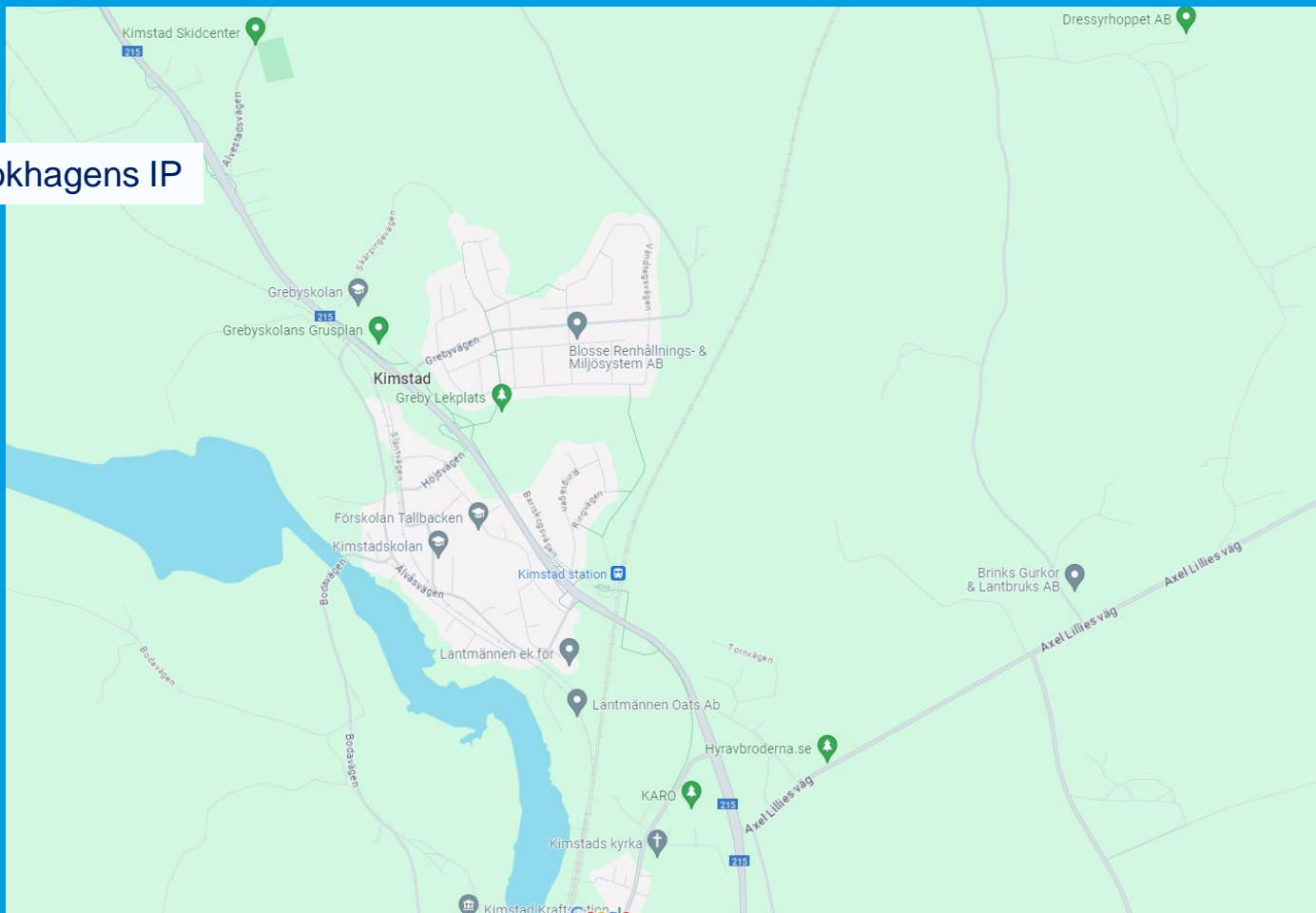
Bjäre Chips



# ÖVERSIKT AV TÄVLINGSORTEN



Krokhagens IP



# TIDSSCHEMA FÖR TÄVLINGARNA



09:00-10:00 Banan öppen  
10:00 Gemensam uppvärmning  
11:30-13:00 Banan stängd för preparering  
13:00-13:25 Banan öppen  
13:20 Mix 0-8 öppen klass 1  
13:40 Första start tävlingsklasser (K/T 9-10, osv)  
13:40-15:00 Öppna klass 2

Prisutdelningar fortlöpande meddelas av speakern  
Pris till alla i K/T 11,12,13,14,15,16  
Övriga klasser placering 1-3  
I D/H21; 1:an 3000kr, 2:an 2000kr och 3:an 1000kr  
(På snöytan i anslutning till stadion)

Mix 0-8, K/T 9-10, Öppen klass upp till 16 år, Medalj vid målgång



# INFORMATION OM NUMMERLAPPAR OCH LOTTNING



Uthämtning av nummerlappar sker klubbvis i sekreteriatet inne i klubbstugan, gavelentren.

(Öppet 09:00-16)

Anmälan öppen klass och Mix0-8 i sekretariatet under hela dagen

Startordning lottas i samtliga tävlingsklasser

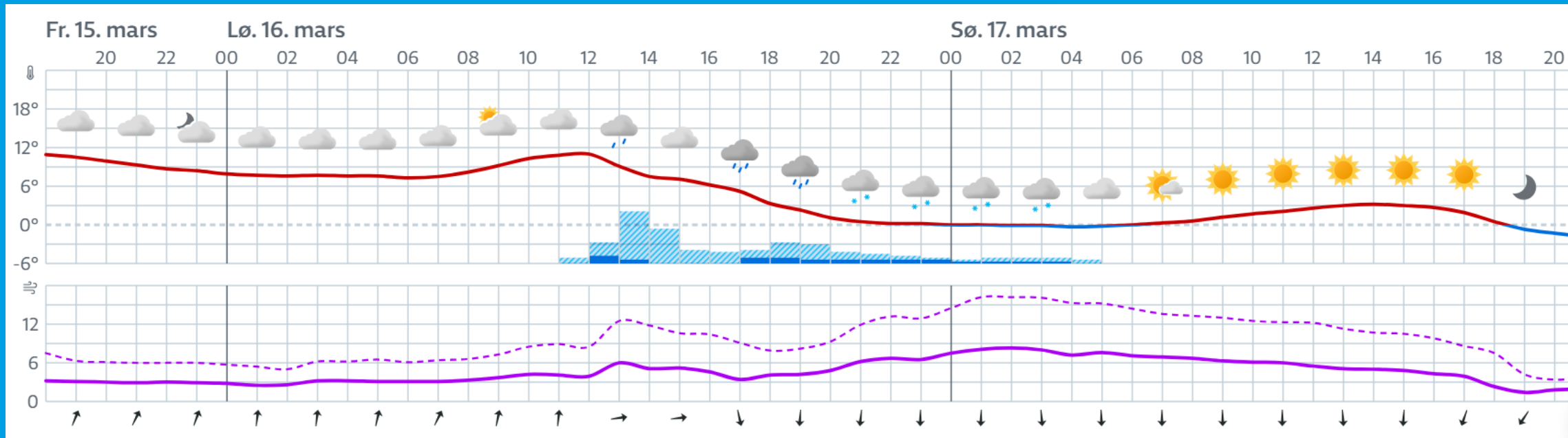
Sammanslagning av klasser:

- D21 (inklusive D35 och D40)
- H21 (inklusive H35)
- H40 (inklusive H45)
- D45 (inklusive D50, D55 och D60)
- H50 (inklusive H55 och H60)

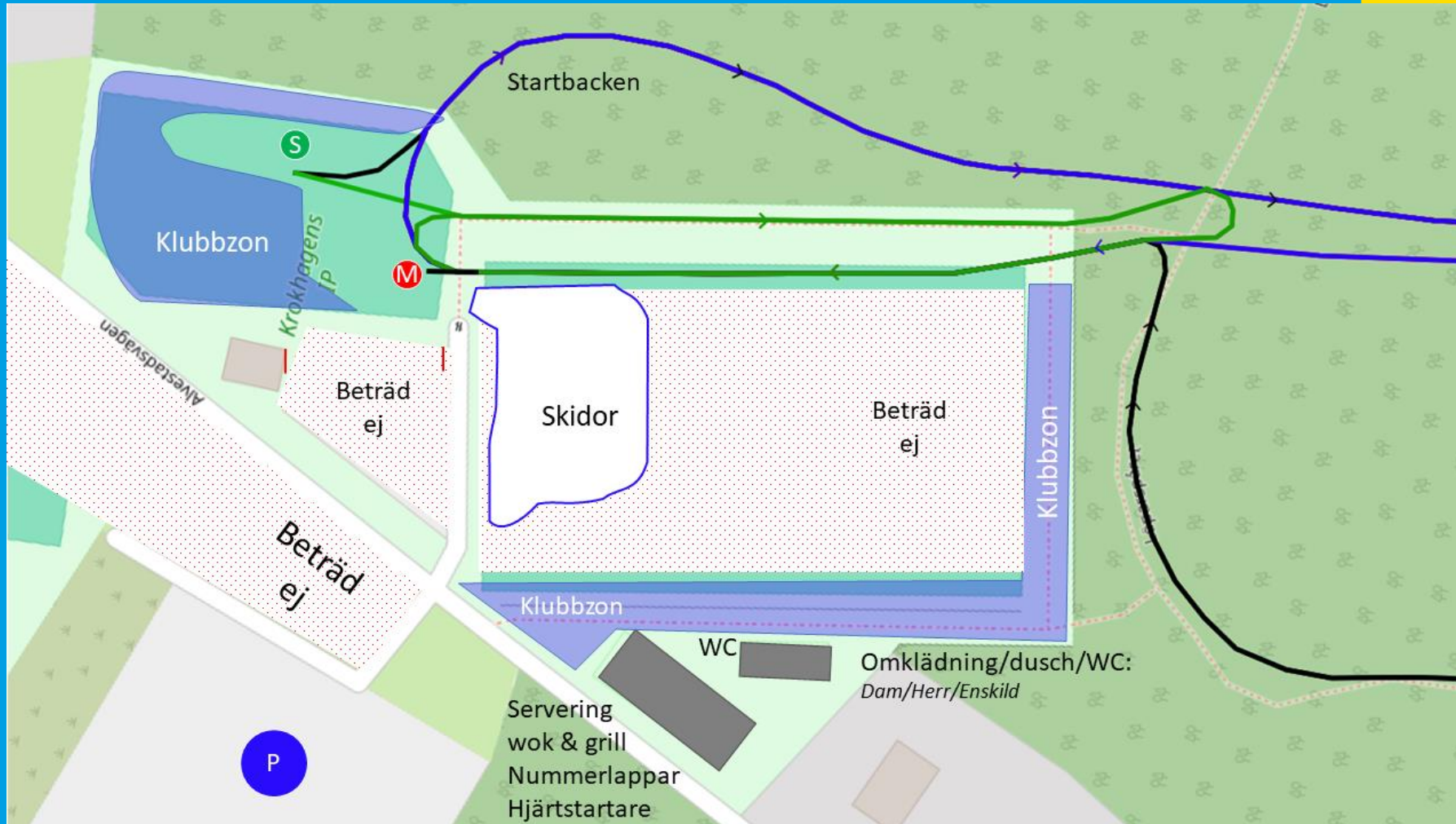




# VÄDERPROGNOS



# PRESENTATION AV TÄVLINGSARENAN



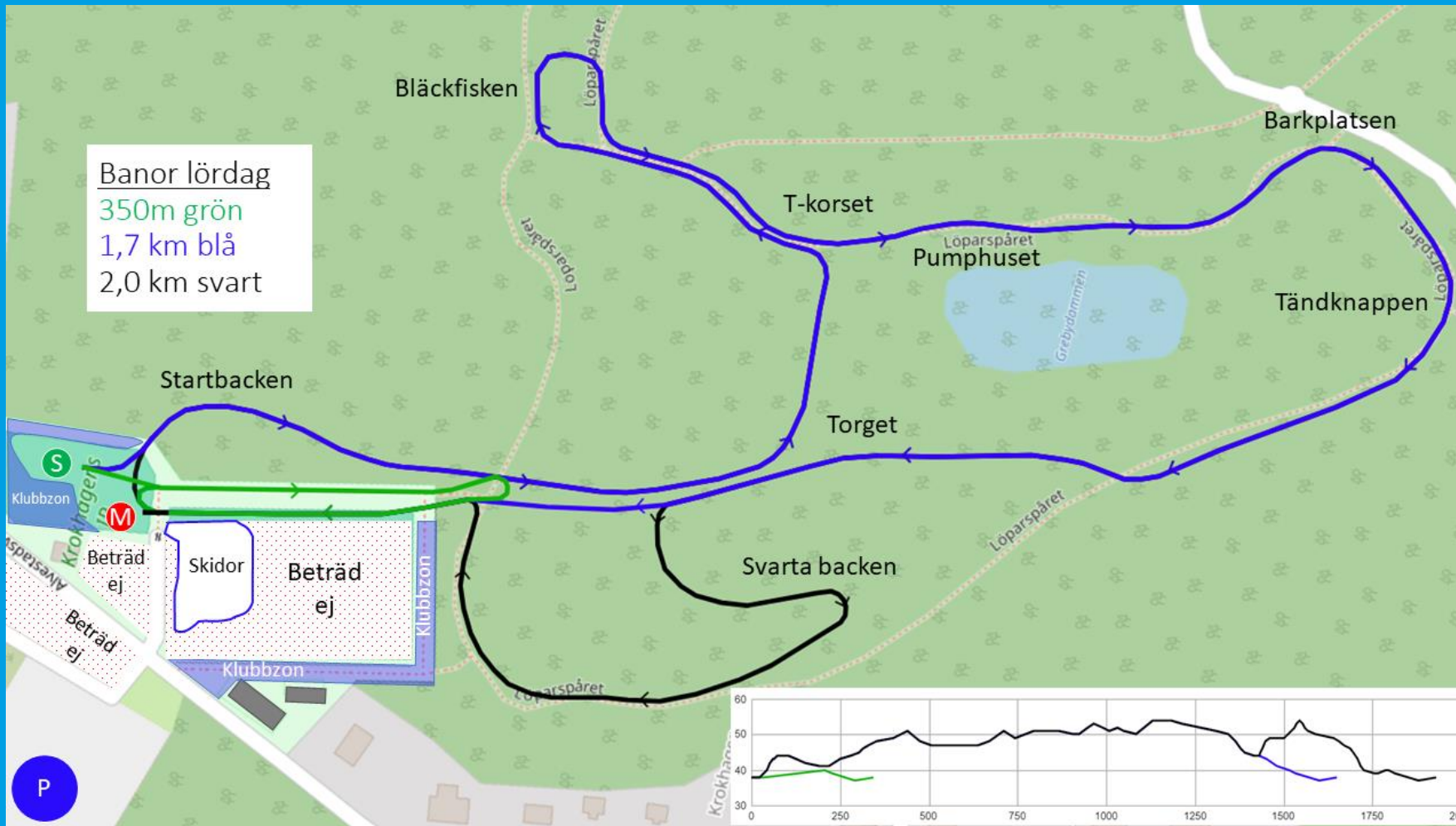
SVENSKA  
SKIDFÖRBUNDET®  
SWEDISH SKI ASSOCIATION

ICA  
nära Brasken  
Norsholm



Bjäre Chips

# PRESENTATION AV TÄVLINGSBANORNA



SVENSKA  
SKIDFÖRBUNDET®  
SWEDISH SKI ASSOCIATION

ICA  
nära Brasken  
Norsholm



Bjäre Chips



# SKIDTESTNING OCH UPPVÄRMNING

Pga förväntad banpreparering, begränsade möjligheter till både skidtest och uppvärmning innan kl 13.

Uppvärmning genom löpning med stavar framför klubbhus eller längs grusväg

Skidtest kl 13:00-13:30 på banan, tänk på åkriktning

Under tävling tillåtet att vara på banan, men visa hänsyn till tävlingsåkare, tänk på åkriktning



# BANPREPARERING



Preparering av banorna under tävlingsdagarna.

Under natten mot lördag och delvis saltning morgon

Som vädret ser ut nu ompreparering 11:30-12:45 och saltning



SVENSKA  
SKIDFÖRBUNDET®  
SWEDISH SKI ASSOCIATION

**ICA** nära **Brasken**  
**Norsholm**



*Bjäre Chips*



# INFORMATION FRÅN TD



Urspårregeln 343.10.1

Visa hänsyn

Lycka till!



# INFORMATION ANGÅENDE PARSPRINT



Laguppställningar och efteranmälan senast lör kl 17.30

Lottning av startordning, förstalag först, andralag sedan osv



# INFORMATION FRÅN TÄVLINGSLEDNINGEN



Information under tävlingsdagarna

Liveresultat



[Länk till Liveresultat](#)





**TACK FÖR ATT NI  
LYSSNAT  
LYCKA TILL!**





**SVENSKA  
SKIDFÖRBUNDET**®  
SWEDISH SKI ASSOCIATION